



Salud

Seguro Medicvida Internacional

Lo que debes saber antes de usar
tu seguro de salud.

#NoEstásSolo



pacífico

Medicvida Internacional

te brinda la libertad de recibir atención médica en el extranjero y acceso a la red de clínicas más exclusivas a nivel nacional.

Conoce nuestros seguros de salud integrales

	Medicvida Internacional	Medicvida Nacional	Multisalud	Red Preferente
Precio Mensual *	Desde S/ 732.78	Desde S/ 355.04	Desde S/ 226.18	Desde S/ 190.57
Clínicas	230 nacionales 5,000 internacionales	230 nacionales	220 nacionales	120 nacionales
Cobertura máxima anual	US\$ 4'000,000	S/ 9'600,000	S/ 5'000,000	S/ 3'200,000
Emergencias	✓	✓	✓	✓
Atención ambulatoria	✓	✓	✓	✓
Hospitalización	✓	✓	✓	✓
Oncología	✓	✓	✓	✓
Chequeo Preventivo	✓	✓	✓	✓
Programas para enfermedades crónicas	✓	✓	✓	✓
Maternidad	✓	✓	✓	✓
Médicos a Domicilio y por teléfono	✓	✓	✓	✓
Asistencia al viajero en caso de emergencia	✓	✓	✓	
Reembolso	✓	✓		
Atención en Red Banmédica	✓	✓		
Atención médica internacional	✓			

* Monto referencial de la prima de 0 a 5 años, fraccionado en doce (12) cuotas iguales incluido IGV, solo para afiliación con débito automático. Se aplican intereses, TCEA de 8%.

UNITEDHEALTH GROUP®

- ✓ Desde el 2018 contamos con el respaldo de **UnitedHealth Group (UHG)**, una de las empresas más grandes de salud y bienestar del mundo dedicada a ayudar a las personas a llevar vidas más saludables. Además, brinda beneficios médicos en más de 140 países.
- ✓ **Cuentan con el apoyo de 325 mil colaboradores**, incluyendo 122 mil colaboradores clínicos, 45 mil dedicados a la atención del cliente y 35 mil tecnólogos a nivel mundial.
- ✓ **139 millones de personas atendidas** en todo el mundo.

FORTUNE
WORLD'S MOST
ADMIRED
COMPANIES 2021

UHG fue reconocida como la empresa con mejor prestigio en el sector de Seguros y Atención Administrativa en los últimos 11 años de manera consecutiva.

UnitedHealthcare (UHC), nuestro operador internacional, pone a tu disposición beneficios exclusivos:

- ✓ **Acceso a una red más amplia de prestadores.**
- ✓ **Mejor seguimiento médico a las atenciones internacionales.**
- ✓ **Mejores tarifas de atención en el extranjero.**
- ✓ **Acceso exclusivo a la red de excelencia de UHC.**

¿Qué contiene la red de excelencia?

- Ponemos a tu disposición **Centros de Excelencia y médicos** para cada tipo de diagnóstico o tratamiento.
- Nuestros **Centros de Excelencia usan protocolos de calidad** y costos para procedimientos médicos complejos que significan mejor acceso, mejores resultados y menores costos para ti.
- Para mayor detalle de los proveedores en red, Centros de Excelencia, encontrar hospitales y proveedores de procedimientos específicos, puedes ingresar a <https://us1.welcometouhc.com/>

¿Qué cubre este seguro?

Cobertura máxima anual US\$ 4'000,000

Este es el monto máximo que cubrimos anualmente por persona para las atenciones médicas que requieras con el seguro [Medicvida Internacional](#).

Emergencias

Una emergencia es una situación repentina e inesperada que podría poner en peligro inminente tu vida o en grave riesgo tu salud, y requiere atención y procedimientos médicos inmediatos.

Cubrimos las Emergencias al 100%, es decir, no tendrás que pagar deducible ni coaseguro por la atención. Cubrimos la atención en el área de Emergencia de las clínicas afiliadas y, de ser necesario, te enviaremos una ambulancia*.

Emergencia Médica o Accidental	Deducible S/ (costo por atención)	Coaseguro % (cubierto por Pacífico)
Red de Clínicas Afiliadas	0	100

Conoce las clínicas de cada Red más adelante.

Si a causa de la emergencia requieres ser hospitalizado o intervenido quirúrgicamente, aplicarán las condiciones de cobertura hospitalaria.

* Servicio disponible en las ciudades de Lima, Arequipa, Cuzco, Talara, Piura y Trujillo. Este servicio tiene límites de cobertura y está sujeto a disponibilidad de unidades propias y/o de nuestros proveedores. Para mayor información ingresa a nuestra web www.pacifico.com.pe

Atención ambulatoria

En caso requieras asistir a una consulta con un médico, podrás utilizar la cobertura ambulatoria que es toda atención médica, procedimiento o exámenes auxiliares que no requieren una hospitalización, es decir, que no es necesario internarse en la clínica.

Red de Clínicas Afiliadas (atención a crédito)	Deducible S/ (costo por atención)	Coaseguro % (cubierto por Pacífico)
Red SANNA - Centros Clínicos	50	Al 100
Red 1	40	Al 90
Red 2	45	Al 90
Red 3	50	Al 85
Red 4	70	Al 80
Red 5	85	Al 70
Red 6	95	Al 65
Red 7	100	Al 65
Red 8	120	Al 60
Cirugía Ambulatoria	Según cobertura ambulatoria de la red	

En el extranjero: Con pre certificación

Red Banmédica Chile (Cl. Santa María, Cl. Dávila) y Colombia (Cl. Country)	US\$ 100	Al 80
Atención Ambulatoria en la Red de proveedores afiliados	US\$ 300	Al 80
Cirugía Ambulatoria (Tarifa A + 300%)	US\$ 2,000	Al 70

Conoce las clínicas de cada Red más adelante.

Para terapia física y rehabilitación se cubre hasta US\$ 500 por sesión y hasta 30 sesiones por año.

Reembolso*	Deducible S/ (costo por atención)	Coaseguro % (cubierto por Pacífico)
En el Perú		
Atención Ambulatoria (Tarifa A + 300% del Tarifario Pacífico, hasta S/ 400 máximo por consulta)	120	Al 70
Atención Ambulatoria con medicamentos en Boticas Fasa, BTL y Mifarma	120	Al 80
Cirugía Ambulatoria	Según condiciones ambulatorias de reembolso	

En el extranjero: Sin pre certificación

Consulta hasta US\$ 400 (máximo reembolsado) Reembolso de Honorarios Médicos, según los gastos usuales y acostumbrados del extranjero	US\$ 500	Al 60
--	----------	-------

* El reembolso que recibirás será en base al Tarifario Pacífico disponible en www.pacifico.com.pe

Oftalmología

La cobertura ambulatoria incluye también atención médica y consultas para el cuidado de tu visión en clínicas y centros médicos especializados a nivel nacional. Además, te cubrimos al 100% la medición de vista anual.

Clínicas y Centros Oftalmológicos	Deducible S/ (costo por atención)	Coaseguro % (cubierto por Pacífico)
Red oftalmológica 1	35	Al 90
Red oftalmológica 2	40	Al 85
Red oftalmológica 3	55	Al 80
Red oftalmológica 4	60	Al 80
Clínicas y centros médicos afiliados fuera de la Red Oftalmológica 1 y 2	Según cobertura ambulatoria de la Red	
Medición de vista anual (en Redes Oftalmológicas)	0	Al 100

Conoce las clínicas de cada Red más adelante.

Odontología

Cubrimos atención médica y consultas relativas al cuidado de tus dientes en centros odontológicos afiliados a nivel nacional.

Te cubrimos el examen clínico y odontograma, consulta preventiva odontológica, exodoncias simple y quirúrgica, restauraciones directas, Rayos X, radiografías panorámicas, endodoncias y extracciones dentales quirúrgicas.

Centros Odontológicos	Deducible S/ (costo por atención)	Coaseguro % (cubierto por Pacífico)
Red Odontológica 1	30	Al 85
Red Odontológica 2	50	Al 70

Reembolso	Deducible S/ (costo por atención)	Coaseguro % (cubierto por Pacífico)
Tarifa A (hasta S/1,500 al año)	0	Al 100 Hasta S/1,500 al año
Prótesis dental en COA: Solo al crédito en caso de emergencias accidentales	0	Al 100

Conoce las clínicas de cada Red más adelante.

Hospitalización

Un tratamiento hospitalario es todo aquel que requiere pasar al menos una noche en la clínica. Por ejemplo, luego de una cirugía o como resultado de alguna enfermedad que requiera supervisión continua.

Red de Clínicas Afiliadas (atención a crédito)	Deducible S/ (costo por atención)	Coaseguro % (cubierto por Pacífico)
Red 1	0	Al 95
Red 2	0	Al 90
Red 3	1 día de habitación	Al 90
Red 4	1 día de habitación	Al 85
Red 5	1 día de habitación	Al 85
Red 6	1 día de habitación	Al 80
Red 7	1 día de habitación	Al 80
Red 8	1 día de habitación	Al 70

En el extranjero: Con pre certificación		
Red Banmédica Chile (Cl. Santa María, Cl. Dávila) y Colombia (Cl. Country)	US\$ 500	Al 75
En la Red de proveedores afiliados	US\$ 2,500 (por año de vigencia)	Al 80 hasta un máximo de US\$ 9,500 por vigencia anual

Conoce las clínicas de cada Red más adelante.

Reembolso*	Deducible S/ (costo por atención)	Coaseguro % (cubierto por Pacífico)
En el Perú		
Atención Hospitalaria (Tarifa A + 200% del Tarifario Pacífico)	1,300	Al 70
En el extranjero: Sin pre certificación		
Atención Ambulatoria (Tarifa A + 200% del Tarifario Pacífico)	US\$ 3,500	Al 60
Límite diario por habitación	US\$ 500	
Límite diario por habitación de Unidad de Cuidados Intensivos (UCI)	US\$ 1,000	

* El reembolso que recibirás será en base al Tarifario Pacífico disponible en www.pacifico.com.pe

De la Red 1 a la Red 7, el deducible y coaseguro de cada tratamiento hospitalario aplica por los primeros S/ 50,000. Si el gasto hospitalario es mayor a este monto, asumiremos el 100% y no deberás pagar nada a partir de ese momento hasta los 30 días.

En el caso de la Red 8, el deducible y coaseguro de cada tratamiento hospitalario aplica por los primeros S/ 80,000.

Oncología

Es un beneficio que te brinda atención médica y control en caso te diagnostiquen cáncer.

Te brindamos los mejores tratamientos para afrontar

la enfermedad. Además, asesoría continua para ti y tus familiares a través de la Unidad de Consejería Oncológica (UCO).

El seguro Medicvida Internacional cubre el **tratamiento quirúrgico para la prevención del cáncer de mama y ovario** a mujeres con genes hereditarios que aumentan el riesgo de sufrir cáncer de mama y ovario. Estos tumores se pueden prevenir con una extirpación de la mama y/o extirpación del ovario y trompas. No se cubre el costo de las pruebas genéticas (BRCA 1 o 2) ni las prótesis mamarias.

Clínicas y Centros Oncológicos especializados	Deducible S/ (costo por atención)	Coaseguro % (cubierto por Pacífico)
---	-----------------------------------	-------------------------------------

En el Perú		
En clínicas y centros oncológicos afiliados		
Red 1 a Red 7	0	Al 100
Red 8	Según cobertura ambulatoria y hospitalaria de la Red	
Reembolso*		
En clínicas y centros oncológicos no afiliados	Según cobertura ambulatoria y hospitalaria de atención por reembolso	
Reconstrucción mamaria		
En clínicas y centros afiliados de reconstrucción mamaria	Al 100	
Reembolso	Hasta S/ 19,400 al 100%	
En el extranjero:		
En clínicas afiliadas	Según cobertura ambulatoria y hospitalaria	
Reembolso*	Según condiciones ambulatorias y hospitalarias de atención por reembolso	

Conoce las clínicas de cada Red más adelante.

* El reembolso que recibirás será en base al Tarifario Pacífico disponible en www.pacifico.com.pe

La atención oncológica está cubierta al 100% e incluye:

- Quimioterapia.
- Radioterapia.
- Radiocirugía.
- Cirugía oncológica.
- Terapia biológica.
- Alimentación para el acompañante.
- Mamografía 3D.
- Cuidados paliativos en el hogar.
- Patologías como consecuencia del tratamiento oncológico.
- Prótesis interna.

Médicos a Domicilio*

Médicos de primer nivel te atenderán en la comodidad de tu casa* por un costo fijo que incluye la consulta, medicinas y exámenes. El monto a pagar depende de la ciudad donde te atiendes.

En Lima podrás solicitar la atención en las siguientes especialidades: Medicina General, Medicina Interna y Pediatría. En provincia, en las ciudades donde se brinda el servicio, podrás solicitar la atención en Medicina General.

La atención de Médicos a Domicilio no es para una emergencia, es una cita programada con anticipación.

Atención a Domicilio	Deducible S/ (costo por atención)	Coaseguro % (cubierto por Pacífico)
En Lima: Medicina General, Medicina Interna y Pediatría	50	Al 100
En provincia: Medicina General (Arequipa, Cajamarca, Cuzco, Chiclayo, Piura, Talara y Trujillo)	30	Al 100

* Servicio disponible en las ciudades de Lima, Arequipa, Cuzco, Cajamarca, Talara, Piura y Trujillo. Este servicio tiene límites de cobertura y está sujeto a disponibilidad de unidades propias y/o de nuestros proveedores. Para mayor información ingresa a nuestra web www.pacifico.com.pe

Atención médica en el extranjero

El seguro Medicvida Internacional te cubre las emergencias y atenciones programadas en el extranjero.

Para la pre certificación llamar:

Desde el Perú: (01) 415-1515

Desde EEUU: 1-844-249-8851

Desde el resto del mundo: 1-844-249-8851 o enviar un correo a uce@pacifico.com.pe



Cuida tu salud.

Nuestra **Unidad de Consejería (UCE)** te ofrece:

- Asesoría en las coberturas y beneficios de tu seguro.
- Guía personalizada en el proceso de pre certificación, el cual es una aprobación que recibes por parte de Pacífico para poder atenderte en el extranjero.
- Agilizar trámites de citas y cartas de cobertura.
- Seguimiento permanente a tu atención médica.

Terapia física y rehabilitación

Ahora también te podrás atender en la Cl. Delgado a tarifas ambulatorias.

Terapia Física y Rehabilitación	Deducible S/ (costo por atención)	Coaseguro % (cubierto por Pacífico)
En Cl. Delgado	110	Al 60

Programa Salud y Bienestar

Maternidad

Beneficio diseñado para cuidar la salud de la madre gestante que cubre: consultas prenatales, curso de preparación para el parto (psicoprofilaxis), consultas ambulatorias y hospitalización, parto y complicaciones del parto.

Controles Prenatales	Deducible S/ (costo por atención)	Coaseguro % (cubierto por Pacífico)
En la Red Prenatal (incluye vitaminas)	0	Al 100
En otras clínicas y centros médicos afiliados (solo consulta, no incluye vitaminas)	Según condiciones ambulatorias / hospitalarias de la red	
Perfil Prenatal en Red Prenatal: Laboratorio 3 Ecografías 1 Papanicolau 3 Vacunas antitetánicas	0	Al 100

Conoce las clínicas de cada Red más adelante.



Chequeo Preventivo

Son evaluaciones médicas preventivas y un control de riesgos una vez al año durante tu vigencia, cubiertos al 100%, a los que tienes acceso según tu edad y sexo. Incluye un despistaje oncológico.

Coberturas	Deducible S/ (costo por atención)	Coaseguro % (cubierto por Pacífico)
Parto natural, cesárea o parto múltiple en clínicas afiliadas		
Red 1 a Red 8	0	Al 100
Aborto o amenaza de aborto		Al 100
Complicaciones durante el embarazo, parto y post parto	Según condiciones ambulatorias / hospitalarias de la Red	

Criopreservación de células madre del cordón umbilical	Deducible S/ (costo por atención)	Coaseguro % (cubierto por Pacífico)
Incluye extracción y 3 años de mantenimiento	0	Al 100

Conoce las clínicas de cada Red más adelante.

Reembolso*	Deducible S/ (costo por atención)	Coaseguro % (cubierto por Pacífico)
------------	-----------------------------------	-------------------------------------

En el Perú

Parto natural, aborto o amenaza de aborto, complicaciones del embarazo	Hasta S/ 12,000 (incluye honorarios médicos hasta S/ 3,000)	
Cesárea o parto múltiple	Hasta S/ 15,000 (incluye honorarios médicos hasta S/ 4,500)	
Controles prenatales: Incluye laboratorio, ecografías, Papanicolaou, vacunas antitetánicas y vitaminas	Al 100% hasta S/ 1,400	
Vacunas del primer año, solo para nacidos en póliza por reembolso (rotavirus y/o hexavalente)	Al 100% hasta S/ 1,000	

En el extranjero

Parto natural, cesárea, parto múltiple, aborto o amenaza de aborto, complicaciones del embarazo, parto y postparto	Hasta US\$ 4,000	
--	------------------	--

Conoce las clínicas de cada Red más adelante.

* El reembolso que recibirás será en base al Tarifario Pacífico disponible en www.pacifico.com.pe

Exámenes del Chequeo Preventivo	Mujeres (años)		Hombres (años)	
	18 a 39	40 a más	18 a 39	40 a más
Evaluación clínica	✓	✓	✓	✓
Hemograma completo (incluye volumen corpuscular medio – VCM)	✓	✓	✓	✓
Creatinina	✓	✓	✓	✓
Glucosa				
De salir alterado el examen se procederá de la misma muestra:				
Hemoglobina glicosilada	-	✓	-	✓
Colesterol total				
De salir alterado el examen se procederá de la misma muestra:				
Colesterol HDL*	-	✓	-	✓
Colesterol LDL*				
Electrocardiograma	-	✓	-	✓
Evaluación odontológica	✓	✓	✓	✓
Evaluación oftalmológica	✓	✓	✓	✓
Medición de presión intraocular	-	✓	-	✓
Evaluación ginecológica	✓	✓	-	-
Papanicolaou	✓	✓	-	-
Mamografía 2D	-	✓	-	-
Ecografía mamaria	✓	-	-	-
Antígeno Prostático (PSA) (de 50 años en adelante)	-	-	-	✓
Examen completo de orina	✓	✓	✓	✓
Triglicéridos	-	✓	-	✓
Thevenon (de 50 años en adelante)	-	✓	-	✓
Transaminasa Glutámico Pirúvica (TGP)	✓	✓	✓	✓
Radiografía de tórax	✓	✓	✓	✓
Prueba de esfuerzo	-	✓	-	✓
Toma de presión arterial	-	✓	-	✓
Examen urológico (de 50 años en adelante)	-	-	-	✓
Endoscopia (cada 3 años a partir de la 3ra. renovación)	-	✓	-	✓
Colonoscopia (cada 5 años a partir de la 5ta. renovación)	-	✓	-	✓

Chequeo Preferencial en San Felipe (a costo del paciente)

Consulta internista	✓	✓	✓	✓
Ácido úrico	✓	✓	✓	✓
Ca 19.9	-	✓	-	✓
CEA carcinoembrionario	-	✓	-	✓
Coprológico funcional	✓	✓	✓	✓
Perfil lipídico completo	✓	✓	✓	✓
TGO	✓	✓	✓	✓
Densitometría ósea (de 50 años en adelante)	-	✓	-	✓
Ecografía abdominal total	✓	✓	✓	✓
Ecografía de mamas	✓	✓	✓	✓

Siempre Sano

Es un programa ambulatorio de atención y control de las siguientes enfermedades crónicas: asma bronquial, dislipidemia, hipertensión arterial y diabetes mellitus tipo 2 sin complicaciones.

Cubrimos al 100%, previa evaluación e inscripción, consultas médicas con especialistas y médicos generales, exámenes de laboratorio, medicinas según petitorio*, consultas complementarias (Nutrición, Podología y Psicología) y procedimientos médicos para ayuda y control del diagnóstico.

* Relación de medicamentos recomendados por las guías de práctica clínica y las últimas revisiones internacionales, cuyo fin es controlar o minimizar los daños de una enfermedad.

Delivery de Medicamentos*

Es un beneficio creado exclusivamente para aquellos asegurados que tienen una enfermedad crónica controlada y reciben regularmente atención por este diagnóstico.

Al inscribirte en este Programa podrás recibir las medicinas que te recete el doctor en la comodidad de tu casa durante todos los meses que dure la receta (3 a 6 meses). Así ahorrarás tiempo y dinero, pues pasarás por menos consultas y visitas a las farmacias durante el año.

El Programa te cubre:

- Medicinas de acuerdo al coaseguro de la clínica donde recibiste la consulta médica.
- Envío de los medicamentos a la dirección que indiques** sin ningún pago adicional.

* Este servicio tiene límites de cobertura y está sujeto a disponibilidad de unidades propias y/o de nuestros proveedores. Para mayor información ingresa a nuestra web www.pacifico.com.pe

Tratamientos Complejos

Es un beneficio creado para aquellos asegurados que tienen una enfermedad que requiera medicación

de alto costo. Al inscribirte en este Programa ahorrarás tiempo y dinero, pues podrás acceder a tus medicamentos a precios más bajos y, de ser posible, en la comodidad de tu casa. Gracias a esto lograrás cumplir con un tratamiento completo y cuidar tu salud.

El Programa te cubre:

- Medicinas de acuerdo al coaseguro de la clínica donde recibiste la consulta médica.
- Envío de la medicación, previa evaluación por Carta de Garantía*.

* Este servicio tiene límites de cobertura y está sujeto a disponibilidad de unidades propias y/o de nuestros proveedores. Para mayor información ingresa a nuestra web www.pacifico.com.pe

Control del Niño Sano

Consiste en una evaluación pediátrica mensual durante el primer año de vida del recién nacido y a los 3 años.

Cubrimos la atención médica que incluye:

- Evaluación médica por el especialista.
- Registro de crecimiento y desarrollo en la cartilla de Control del Niño Sano entregada por la clínica.
- Vacunas cubiertas al 100% según el Esquema de Vacunación del MINSA.
- Orientación a la madre sobre temas relacionados al desarrollo psicomotriz, cuidados, signos de alarma, nutrición, entre otros.

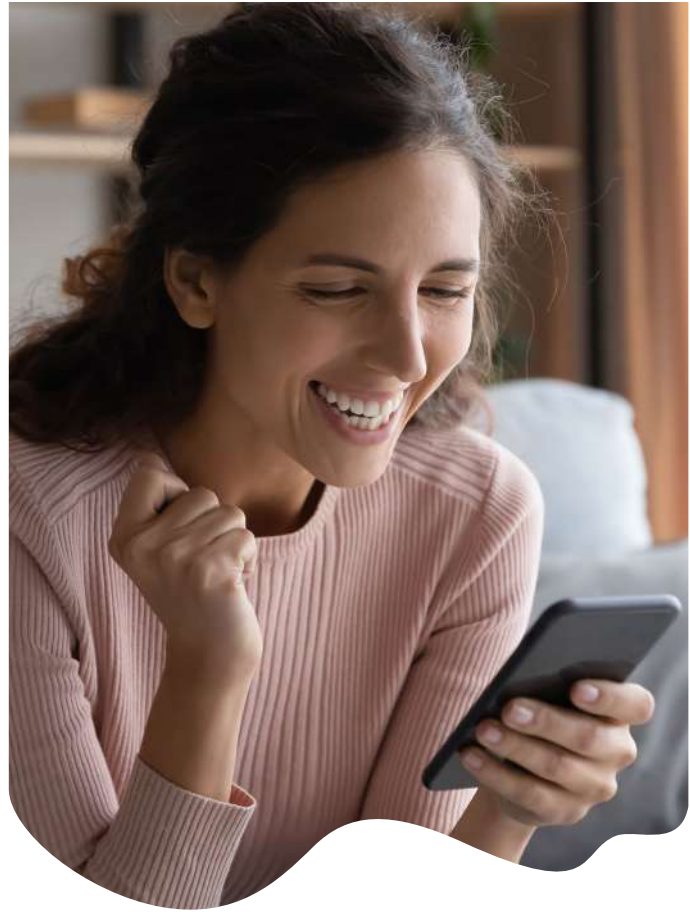
Vacunación

Ponemos a tu disposición vacunas contra diversas enfermedades según la edad y sexo del asegurado. Por ejemplo: influenza, virus del papiloma humano (VPH), rotavirus. Cubrimos algunas vacunas al 100% y otras con tarifas preferenciales.

Conoce más del Programa Salud y Bienestar en www.pacifico.com.pe/programas-salud

¿Qué beneficios adicionales tiene este seguro?

- **Médicos en Línea.** Podrás recibir orientación médica a través de una llamada en Lima y provincias, donde un staff médico atenderá tus consultas las 24 horas del día, los 365 días del año.
- **Criopreservación del cordón umbilical.** Cubrimos al 100% la extracción y los 3 primeros años de mantenimiento del cordón umbilical en New England Cord Blood Bank en Boston, Massachusetts, Estados Unidos.
- **Osteoporosis** cubierta al 100% (post menopáusica).
- **Enfermedades congénitas diagnosticadas** del recién nacido dentro de la cobertura del seguro. Cubrimos hasta US\$ 1'000,000 al año o durante la vigencia de la póliza.
- **Enfermedades congénitas no diagnosticadas.** Cubrimos hasta US\$ 1'000,000 por el tiempo de vida de la póliza.
- **Enfermedades epidémicas.** Cubrimos hasta S/ 70,000 al año.
- **Enfermedades relacionadas con el virus VIH,** hasta US\$ 30,000 al año.
- **Prótesis dental** en caso de emergencia accidental.
- **Prótesis quirúrgica,** excepto prótesis externa.
- **Vacuna del papiloma humano** para niñas entre 10 y 17 años.
- **Segunda opinión médica,** nacional e internacional, para casos médicos o cirugías programadas (para el caso de opinión internacional se cubre hasta un límite de US\$ 5,000 por caso).



- **Transporte de evacuación** dentro del territorio nacional en caso de emergencia*.
- **Gastos de sepelio.** Paquete VIP (cubrimos hasta S/ 15,000; incluye sepultura, servicio funerario y/o cremación).
- **Liberación de pago de primas.** En caso de fallecimiento del titular del seguro, asumiremos el pago de las primas por un año para que los dependientes tengan cobertura durante ese período.

* Este servicio tiene límites de cobertura y está sujeto a disponibilidad de unidades propias y/o de nuestros proveedores. Para mayor información ingresa a nuestra web www.pacifico.com.pe

Clínicas y Centros Médicos afiliados

LIMA

Nombre de la Clínica o Centro Médico	Distrito	Teléfono
Red Sanna - Centros Clínicos		
SANNA \ C.C. Miraflores (1)	Miraflores	635-5000
SANNA \ C.C. Chacarilla (1)	Surco	635-5000
SANNA \ C.C. La Molina (1)	La Molina	635-5000
Red 1		
Centro de Fisioterapia y Rehabilitación Alviar	San Borja	944-994-828
Cl. Integraméica Perú (1)	Independencia	634-1000
Cl. Versalles	Comas	715-8787
Serv. Médicos Natanael (1)	Jesús María	330-7429
Cl. Montefiori	La Molina	437-5151
Cl. Mundo Salud	Los Olivos	523-5900
Cl. Providencia	San Miguel	660-6000
Cl. San Juan Bautista	San Juan de Lurigancho	610-4545
Cl. Santa Martha del Sur	San Juan de Miraflores	466-1928
Red 2		
Cl. Centenario Peruano Japonesa	Pueblo Libre	218-1017
C.M. Ricardo Palma - Plaza Lima Sur	Chorrillos	617-8200
C.M. Limatambo - Callao (1)	Callao	652-7474
Cl. Especializada Medavan	Jesús María	261-1737
Cl. de Mujeres	Jesús María	652-8282
C.M. Especializado OSI (1)	Los Olivos	446-3693
Cl. Limatambo - San Isidro	San Isidro	617-1111
Cl. Limatambo - San Juan de Lurigancho	San Juan de Lurigancho	415-1600
Cl. Materno Infantil Virgen del Rosario	Magdalena	263-0776
C.M. Especializado OSI (1)	Miraflores	446-3693
Cl. Stella Maris	Pueblo Libre	463-6666
Cl. San Vicente	San Martín de Porres	568-2535
Cl. Fleming	San Borja	475-1742
Cl. Vesalio	San Borja	618-9999
C.M. Medex (1)	San Isidro	442-6284
Cl. Médica Cayetano Heredia	San Martín de Porres	482-3088
C.M. Jockey Salud (1)	Surco	712-3456
C.M. Especializado OSI (1)	Surco	446-3693
Cl. Javier Prado	San Isidro	440-2000
C.M. San Judas Tadeo	San Miguel	219-1100
Cl. Internacional Medicentro	Santa Anita	619-6161
Red 3		
Cl. Good Hope	Miraflores	610-7300
Cl. Maison de Santé - Chorrillos	Chorrillos	619-6000
Cl. Maison de Santé - Lima	Lima	428-8345
Cl. Aviva	Los Olivos	715-4600
Cl. Jesús del Norte	Los Olivos	613-4444
SANNA \ Cl. San Borja	San Borja	635-5000
Cl. San Gabriel	San Miguel	614-2222
Cl. Tezza	Surco	610-5050
Red 4		
Cl. Bellavista	Callao	451-3454
C.M. Especializado Avendaño (2)	Miraflores	241-3006
Cl. Especialidades Médicas	San Borja	225-5477
SANNA \ Cl. El Golf	San Isidro	635-5000
Cl. Maison de Santé - Surco	Surco	619-6000
Red 5		
Cl. San Pablo - Asia (solo temporada de verano)	Cañete	530-7887
Cl. Internacional - Lima	Lima	619-6161
Cl. Internacional Medicentro (1)	San Isidro	619-6161 / anexo 4151
Cl. Santa Isabel (2)	San Borja	475-7777
Cl. Internacional - San Borja (4)	San Borja	619-6161
Cl. Ricardo Palma - Central	San Isidro	224-2224
Centro Oncológico Aliada (solo Ginecología) (1)	San Isidro	224-4088
Cl. San Pablo - Central	Surco	610-3333
Red 6		
C.M. British American Hospital (1)	La Molina	437-7782
Cl. Internacional Medicentro (Surco) (1)	Surco	619-6161 / anexo 5851

(1) Solo ambulatorio (2) Solo Maternidad, Ginecología y Pediatría
(3) Solo hospitalización médica no quirúrgica (4) Solo Ginecología y Maternidad

Nombre de la Clínica o Centro Médico	Distrito	Teléfono
Cl. Álvarez	Miraflores	635-5399
Cl. Miraflores	Miraflores	610-9696
Cl. British American Hospital	San Isidro	616-8900
C.M. Medikids (1)	Surco	275-0790
Instituto Galdós (1)	Surco	372-0855
Red 7		
Medson Salud (Centro de Rehabilitación) (1)	Comas	557-2046
Cl. San Felipe	Jesús María	219-0000
C.M. San Felipe (1)	Surco	219-0000
Cl. Montesur (2)	Surco	317-4000
Red 8		
Cl. Delgado	Miraflores	377-7000
Red Prenatal		
Cl. San Felipe	Jesús María	219-0000
SANNA \ Cl. San Borja	San Borja	635-5000
Cl. Santa Isabel (2)	San Borja	475-7777
Cl. Ricardo Palma - Central	San Isidro	224-2224
Cl. Montesur (2)	Surco	317-4000
Cl. San Pablo - Central	Surco	610-3333
Clínicas y Centros de Reconstrucción Mamaria		
Cl. San Felipe	Jesús María	619-0000
SANNA \ Cl. San Borja	San Borja	702-4300
Centro Oncológico Aliada (1)	San Isidro	224-4088
Centros Odontológicos		
Red Odontológica 1		
Odontofresh	Magdalena	263-7388
	Surco	273-7705
	Chorrillos	252-3383
	Jesús María	424-4685
CERDENT	Los Olivos	485-1051
	Miraflores	445-7909
	San Isidro	421-6631
	San Miguel	452-4281
	San Miguel	452-2339
Odontocenter	Miraflores	422-3619
	San Miguel	452-7078
Cl. Vesalio	San Borja	226-3366
Cl. Limatambo	San Isidro	442-4670
Cl. Dental las Palmeras	San Isidro	222-7769
Cl. San Pablo - Central	Surco	436-7350
C.M. Jockey Salud	Surco	712-3456
Cl. Dental Rivera Chu	Surco	448-8445
Dr. Sonrisa	Comas	500-3080
	Los Olivos	500-3080
Red Odontológica 2		
	Callao	452-5396
Centro Dental San José	Los Olivos	522-1511
	San Borja	225-9510
	San Isidro	422-8306
	San Miguel	452-2498
	Barranco	9990-24202
	Callao	453-3276
	Comas	421-6323
	Jesús María	9986-77681
	La Molina	434-2600
	La Victoria	471-3998
	La Victoria	475-1717
C.M. Odontológico Americano (COA)	Lima	427-0158
	Los Olivos	523-2190
	Miraflores	447-5190
	Pueblo Libre	421-6323
	San Borja	225-0809
	San Borja	648-0253
	San Isidro	421-6323
	San Miguel	451-5553
	San Miguel	636-1105

(1) Solo ambulatorio (2) Solo Maternidad, Ginecología y Pediatría
(3) Solo hospitalización médica no quirúrgica (4) Solo Ginecología y Maternidad



Atiéndete en las mejores clínicas.

Nombre de la Clínica o Centro Médico	Distrito	Teléfono
C.M. Odontológico Americano (COA)	San Juan de Lurigancho	458-6472
	San Juan de Miraflores	466-1128
	Surco	279-1930

Centros Oftalmológicos

Red Oftalmológica 1		
Oftalmic Service	San Borja	225-0469
Norvisión	Pueblo Libre	333-1920
Óptima Visión	Miraflores	447-9956
Oculáser	Lima	265-4833
Futuro Visión	San Borja	476-0319
Omnia Visión	Lima	203-6320
Oftalmomedic	Lima	471-4862
Clínica Vista	Jesús María	641-3217

Red Oftalmológica 2		
Arbrayss Láser	Surco	437-1447
T.G. Láser	San Isidro	410-6565
Instituto Oftalmológico Especializado	San Isidro	226-4452
Dr. Wong Cam	Los Olivos	523-7777

Clínica de Ojos D' Opeluçe (Organización Peruana de Lucha contra la Ceguera)	Lince	472-8829
Oftalmo Vissum	Surco	363-9870
Centro Médico Medex	San Isidro	319-1530
Clínica San Felipe	Jesús María	619-0000
Centro Médico San Felipe	Surco	619-0000

Red Oftalmológica 3		
Vista Salud Centro Oftalmológico	Monterrico	434-1885
Mácula D&T	Surco	449-2112
Oftálmica - Instituto de la Visión	San Borja	476-8318
Instituto Peruano de la Visión	Jesús María	266-0659
Confía Instituto Oftalmológico	San Isidro	475-3320

Red Oftalmológica 4		
Instituto Oftalmosalud	San Isidro	512-1212
	Surco	512-1210
	Los Olivos	512-1214

Red de Chequeos Médicos Preventivos

C.M. Limatambo - Callao (1)	Callao	652-7474
Cl. Limatambo - San Isidro	San Isidro	617-1111
Cl. Limatambo - San Juan de Lurigancho	San Juan de Lurigancho	415-1600
C.M. Jockey Salud (1)	Surco	712-3456
SANNA \ C.C. Miraflores (1)	Miraflores	635-5000
SANNA \ C.M. La Molina (1)	La Molina	635-5000
SANNA \ C.M. Chacarilla (1)	Surco	635-5000

Funerarias		
Funeraria Mapfre	Miraflores	213-7373
Acuña	Lince	471-3580
Jardines de La Paz	San Borja	710-5000
Campo Fe	San Borja	225-1060
San Isidro	Surquillo	260-9663

(1) Solo ambulatorio (2) Solo Maternidad, Ginecología y Pediatría

(3) Solo hospitalización médica no quirúrgica (4) Solo Ginecología y Maternidad

Clínicas y Centros Médicos afiliados

PROVINCIAS

Provincia	Nombre de la clínica	Teléfono
Red 2		
Ancash	C.M. Yanacancha San Pablo	(043) 42-8811
Arequipa	SANNA \ Cl. del Sur	(054) 60-7322
	C.M. Monte Carmelo	(054) 28-7048
	García Bragagnini (1)	(054) 27-2614
	Fisiovida Centro de Rehabilitación (1)	(054) 28-6555 9599-69124
Ayacucho	Cl. El Nazareno	(066) 31-4517
	Cl. Limatambo Cajamarca	(076) 36-4241
	SANNA \ C.M. Cajamarca	(076) 36-8473
Cajamarca	Medisalud Group (ex Servicios Médicos y Cardiológicos del Norte) (1)	(076) 34-1655
	Cl. San Francisco de Asís	(076) 36-2050
	Cl. Servicio de Salud Los Fresnos	(076) 36-4046
	C.M. MEDES - Medicina de Especialidades (1)	(076) 34-4640
	Cl. San Lorenzo	(076) 34-0201
	Cl. María Belén (1)	(076) 34-1992
	Cumbesalud (1)	(076) 28-4585
Policlínico Pediátrico del Norte (1)	(076) 60-4389	
Cañete	Cl. Campos	(01) 581-2082
Chiclayo	C.M. Servimédicos (1)	(074) 22-1945
	Cl. Millenium (Famident)	(074) 22-6494
	Hospital Metropolitano	(074) 27-2728
	C.M. Gastroalud (1)	(074) 22-2575
Chimbote	Hospital Privado Juan Pablo II	(074) 22-6070
	Cl. Robles	(043) 32-2453
	Cl. San Pedro	(043) 32-1930
Chincha	Cl. Santa María de Chimbote	(043) 32-5073
	Cl. Daniel A. Carrión	(056) 26-2667
	Cl. de los Vásquez	997073136
	Consultorio Soldevilla	(056) 26-8855
Cuzco	Cl. Gaxay	(056) 26-7606
	Cl. Dr. Víctor Paredes	(084) 22-5265
	Cl. Centro Médico Pardo	(084) 24-0387
	C.M. Cima (3)	(084) 25-5550
Huacho	Cl. Mac Salud (Méd. Asociados Cuzco)	(084) 50-5554
	Cl. Inversiones Médicas Galeno	(01) 232-4841
Huancayo	Cl. Cayetano Heredia	(064) 24-7087
	Cl. Santo Domingo	(064) 23-4012
	Cl. Ortega	(064) 23-5430
Huánuco	Cl. Clínica San Gabriel Arcángel	(062) 51-9455
	Cl. Huánuco (1)	(062) 51-4026
	Cl. Especializada Santa Lucila	(062) 56-1020
Huaral	Policlínico Sakura (1)	(01) 246-1768
	Policlínico Nueva Esperanza (1)	(01) 246-1586
	Cl. Nuestra Señora de las Mercedes (1)	(043) 42-1879
Huaraz	Policlínico FMC Medical Center Centro de Diagnóstico (1)	(043) 42-7801
	Hospital de Apoyo "Victor Ramos Guardia"	(043) 42-7508
	Cl. San Pablo	(043) 42-8806
Huarmey	Policlínico Dr. Flores (1)	(043) 40-0166
Ica	Cl. Las Condes	(056) 21-4149
	Cl. San Vicente	(056) 22-7263
	Cl. Tataje	(056) 22-2621
Iquitos	Cl. Especializada Sargento Lores	(065) 24-2680
	Servicios Médicos Generales San Juan	(065) 60-7306
	Servicios Médicos Clínica Santa Anita	(065) 26-6003

(1) Solo ambulatorio (2) Solo Maternidad, Ginecología y Pediatría

(3) Solo hospitalización médica no quirúrgica (4) Solo Ginecología y Maternidad

Provincia	Nombre de la clínica	Teléfono
Juliaca	Cl. Americana	(051) 32-1001
	Cl. Monte Sinaí Juliaca	(051) 32-1482
Junín	C.M. El Milagro (1)	(064) 33-1155
	Cl. Elera	(064) 33-1527
	Hospital Nivel II EsSalud "Alberto Hurtado Abadía"	(064) 39-1196
Pasco	OZONED (Rehabilitación Física) (1)	(056) 53-4939
	Cl. Gonzales (Magol)	(063) 42-1515
	Natclar (1)	(063) 42-2886
Pisco	Cl. Américas (Ecolab Perú)	(056) 53-2679
Piura	Centro Médico Desierto de Secura (1)	968180874
	Grupo Carita Feliz	(073) 32-3017
	C.M. Universidad de Piura	(073) 28-4500
	C.M. Clas Secura (1)	(073) 49-2445
Pucallpa	Cl. Amazónica	(061) 57-8432
	Cl. Monte Horeb	(061) 57-1689
	Cl. Juan Pablo II	(061) 57-2854
	Hospital Regional de Pucallpa	(061) 57-5209
Puno	Corporación Roca Perú	(051) 36-5909
	Cl. Virgen del Pilar	(073) 50-2278
Sullana	Cl. Santa Rosa Sullana	(073) 50-5870
	Promedic (Protección Médica)	(052) 42-7239
Tacna	C.M. San Pedro (1)	(052) 42-6700
	Servicios Integrales de Salud Santa Ana	(052) 41-4661
	SANNA \ Centro Salud Pacífico Talara (1)	(073) 49-8910
Talara	Administradora Clínica Tresa	(073) 38-2213
	Policlínico More (1)	(073) 38-1691
	Cl. Torres	(073) 38-1967
	Cl. Vigo 2000	(073) 38-3461
	C.M. Belén - El Alto (1)	(073) 25-6466
	Grupo Médico Empresarial (1)	(073) 38-6781
Jorge Madrid Ortiz (Ginecología) (1)	(073) 38-1434	
Tarapoto	Cl. San Martín (Serv. Médicos Lionel Flores E Hijos)	(042) 52-3680
Trujillo	SANNA \ Cl. Sánchez Ferrer	(044) 28-5541
	Cl. Materno Infantil del Norte	(044) 24-1505
	Centro de Litotricia Trujillo (1)	(044) 29-5715
	Cl. Camino Real	(044) 74-9333
	Cl. Internacional Trujillo (Medicentro Trujillo)	(044) 74-9191
Tumbes	Cl. de la Familia	(072) 52-1251
Red 3		
Arequipa	Cl. Valle Sur	(054) 74-9333
	Hogar Clínica San Juan de Dios (2)	(054) 38-2400
	Cl. Arequipa	(054) 59-9000
Chiclayo	Cl. del Pacífico	(074) 23-6378
Cuzco	Hogar Clínica San Juan de Dios	(084) 23-1340
Ica	Cl. Señor de Luren	(056) 21-1989
Iquitos	Adventista Ana Stahl	(065) 25-2528
Pisco	Servicios Médicos Integrales FAMISALUD	(056) 53-4281
Piura	SANNA \ Cl. Belén	(073) 28-5960
	Cl. Miraflores	(073) 34-3037
Trujillo	Cl. Peruano Americana	(044) 24-2400
	Cl. San Pablo	(044) 48-5244
	Cl. San Antonio	(044) 20-2597
Red Pre y Post Natal		
Arequipa	Cl. Arequipa	(054) 59-9000
	Cl. San Pablo	(054) 410-100
	SANNA \ Cl. del Sur	(054) 60-7322
Cajamarca	Cl. Limatambo Cajamarca	(076) 36-4241
Chiclayo	Cl. del Pacífico	(074) 23-6378
Trujillo	SANNA \ Cl. Sánchez Ferrer	(044) 28-5541
	Cl. Peruano Americana	(044) 24-2400
Piura	SANNA \ Cl. Belén	(073) 28-5960

(1) Solo ambulatorio (2) Solo Maternidad, Ginecología y Pediatría

(3) Solo hospitalización médica no quirúrgica (4) Solo Ginecología y Maternidad

Provincia	Nombre de la clínica	Teléfono
Centros Odontológicos		
Red Odontológica 1		
Arequipa	Centro Odontológico Especializado	(054) 25-7448
	CERDENT	(054) 20-4016 (054) 25-9934
Ayacucho	Ci. El Nazareno	(066) 31-4517
Cajamarca	Ci. Servicio de Salud Los Fresnos	(076) 36-4046
Chanchamayo	Comudents	(064) 53-2284
Chimbote	Ci. Dental Bolognesi	(043) 32-7335
	Centro Odontológico I.P.P. Dentals	(043) 32-1359
Cuzco	CERDENT	(084) 24-3386
Huacho	Centro Odontológico Dentiplus	(01) 232-1626
	Ci. Inversiones Médicas Galeno	(01) 232-4841
Huancayo	Ci. Dental Imagen	(064) 24-9898 (064) 24-9060
Huánuco	Centro Odontológico Sonríe Perú	9807-33703
	Ci. Dental Aleceari	(062) 51-3377
Huaraz	Centro Odontológico Integral	(043) 42-8503
Ica	Centro Odontológico Puente Blanco	(056) 21-4700
	Ci. Odontológica Salazar	(056) 21-7314
Iquitos	CERDENT	(065) 24-1943
	Ci. Dental Urunaga	(065) 23-5016
Moquegua	Doctor Muelita - Ilo	(053) 483191
Piura	CERDENT	(073) 30-8691
Tacna	Serv. Int. de Salud Santa Ana	(052) 41-4661
Talara	Ci. Odontológica Cano Alvarez	(073) 38-2660
Trujillo	Segundo Roberto Becerri Rodríguez	(044) 25-5562
Red Odontológica 2		
Arequipa	Centro Dental San José	(054) 25-9669
Cajamarca	C.M. Odontológico Americano	(076) 36-9456
	Centro Dental San José	(076) 34-3693
Chiclayo	C.M. Odontológico Americano	(074) 22-3877
Cuzco	Centro Dental San José	(084) 22-4445
	C.M. Odontológico Americano	(084) 24-8124
Huancayo	C.M. Odontológico Americano	(064) 21-1004
Huaraz	C.M. Odontológico Americano	(043) 42-1746
	Centro Dental San José	(043) 42-2135
Ica	C.M. Odontológico Americano	(056) 21-6345
	Centro Dental San José	9569-86560
Juliaca	C.M. Odontológico Americano	(051) 32-5462
Moquegua	C.M. Odontológico Americano	(053) 46-3446
Piura	C.M. Odontológico Americano	(073) 30-5820
	Centro Dental San José	(073) 21-2387
Pucallpa	C.M. Odontológico Americano	(061) 57-3075
Puno	C.M. Odontológico Americano	(051) 36-6390
Tacna	C.M. Odontológico Americano	(052) 41-6136
Tarapoto	C.M. Odontológico Americano	(042) 52-0016
Trujillo	C.M. Odontológico Americano	(044) 28-6921
	Centro Dental San José	(044) 22-1170
Tumbes	C.M. Odontológico Americano	(072) 52-2771
Centros Oftalmológicos		
Arequipa	Oftalmosalud	(054) 28-7373
Huancayo	Ci. Oftalmológica Regional	(064) 20-1255
Talara	Centro Oftalmológico Talara	(073) 38-2563
Trujillo	Ci. de Ojos California	(044) 29-4555
	Oftalmovisión	(044) 25-0922
	C.M. Oftalmológico Láser	(044) 20-5629
Piura	Ci. Oftalmológica de Piura	(073) 32-5708
	Ci. de Ojos Ver	(073) 34-8851

(1) Solo ambulatorio (2) Solo Maternidad, Ginecología y Pediatría
(3) Solo hospitalización médica no quirúrgica (4) Solo Ginecología y Maternidad

Provincia	Nombre de la clínica	Teléfono
Clínicas y Centros para Chequeos Preventivos		
Arequipa	SANNA \ Ci. del Sur	(054) 60-7322
Chiclayo	C.M. Servimédicos (1)	(074) 22-1945
Piura	SANNA \ Ci. Belén	(073) 28-5960
Trujillo	SANNA \ Ci. Sánchez Ferrer	(044) 28-5541
Funerarias		
Arequipa	Funeraria Julio B. Valdivia	(054) 28-2889
	Funeraria Luz de Paz - Camposanto Jardín de Arequipa	(054) 25-2245
	Funeraria La Fe	(054) 28-4561
	Funeraria Santa María - Camposanto Parque de la Esperanza (Díaz Valdivia York Alberto)	(054) 60-4848
Trujillo	Funeraria Ramírez	(044) 24-2322

NOTA:

- Verifica la relación de clínicas y centros médicos afiliados antes de atenderte.
- Sujeto a médicos del staff que trabajen bajo el sistema de seguros.
- Las clínicas y centros médicos indicados en nuestro seguro de salud mantienen un contrato con Pacífico Seguros para la atención de nuestros asegurados, ello implica que pueden variar a lo largo de la vigencia de la póliza que tienes contratada. En caso se dé dicho supuesto, esto será oportunamente informado al asegurado conforme a los mecanismos pactados en la póliza de seguros.
- Para gastos de sepelio en las provincias donde no se indique proveedor, se deberá coordinar con las funerarias de Lima (Funerarias Campo Fe, Funeraria Jardines de la Paz, Finisterre, Agustín Merino).

(1) Solo ambulatorio (2) Solo Maternidad, Ginecología y Pediatría
(3) Solo hospitalización médica no quirúrgica (4) Solo Ginecología y Maternidad

Primas referenciales

La prima es el monto anual que pagarás dependiendo de la edad en la que te encuentres al momento de contratar el seguro. Podrás realizar el pago al contado o fraccionado en cuotas.

Edad	Anual
Dependientes	
Hijos 0 - 6 años	S/ 6,158.98
Hijos 7 - 18 años	S/ 6,022.96
Hijos 19 - 26 años	S/ 6,383.20
Titulares	
0 - 5 años	S/ 8,436.40
6 años	S/ 8,444.81
7 - 17 años	S/ 8,372.00
18 años	S/ 8,399.99
19 años	S/ 8,593.66
20 años	S/ 8,723.28
21 años	S/ 8,827.40
22 años	S/ 8,866.50
23 años	S/ 8,912.50
24 años	S/ 8,935.50
25 años	S/ 8,958.49
26 años	S/ 8,981.50
27 años	S/ 7,825.00
28 años	S/ 7,915.00
29 años	S/ 8,360.94
30 años	S/ 8,678.79
31 años	S/ 8,922.90
32 años	S/ 9,000.60
33 años	S/ 9,082.50
34 años	S/ 9,153.89
35 años	S/ 9,334.50
36 años	S/ 9,460.50
37 años	S/ 9,780.75
38 años	S/ 9,912.00
39 años	S/ 10,091.20
40 años	S/ 10,676.26
41 años	S/ 11,037.59
42 años	S/ 11,301.49

Edad	Anual
43 años	S/ 11,585.10
44 años	S/ 11,742.78
45 años	S/ 11,908.12
46 años	S/ 12,265.00
47 años	S/ 12,729.20
48 años	S/ 13,128.50
49 años	S/ 13,629.00
50 años	S/ 14,344.00
51 años	S/ 15,196.50
52 años	S/ 15,829.00
53 años	S/ 16,797.00
54 años	S/ 17,903.26
55 años	S/ 19,326.76
56 años	S/ 20,707.71
57 años	S/ 22,304.80
58 años	S/ 23,615.20
59 años	S/ 25,032.00
60 años	S/ 25,977.27
61 años	S/ 27,172.55
62 años	S/ 28,700.10
63 años	S/ 30,461.80
64 años	S/ 32,513.40
65 años	S/ 34,818.48
Solo renovaciones	
66 años	S/ 37,224.00
67 años	S/ 40,128.00
68 años	S/ 43,235.50
69 años	S/ 46,730.45
70 años	S/ 49,840.50
71 a 75 años	S/ 52,304.65
76 a 80 años	S/ 54,061.89
81 años a más	S/ 54,740.92

Importante:

- Las primas son referenciales por persona e incluyen IGV.
- Las primas están sujetas a variación en el tiempo y podrán incrementarse dependiendo de la evaluación del estado de salud, declaración jurada y antecedentes médicos.
- Consulta los planes de financiamiento:

Con débito automático:

- 1 cuota sin interés.
- 4 cuotas sin intereses.
- 6 cuotas (aplican intereses con una TCEA de 8%).
- 10 cuotas (aplican intereses con una TCEA de 8%).*
- 12 cuotas (aplican intereses con una TCEA de 8%).

Con cupones:

- 1 cuota sin interés.
- 4 cuotas sin intereses.*
- 6 cuotas (aplican intereses con una TCEA de 17.5%).*
- 10 cuotas (aplican intereses con una TCEA de 17.5%).*
- 12 cuotas (aplican intereses con una TCEA de 17.5 %).*

Por ejemplo:

Si una persona de 36 años financia el pago de la prima anual a 12 cuotas, considerando una TCEA del 8%, pagaría S/ 400.30 más al año que si lo pagara en una sola cuota.

- La edad de ingreso es hasta los 65 años inclusive.
- Consulta otra opción con la que cuenta este seguro: [Plan de Resguardo](#).

Recuerda completar el formato de débito automático en la solicitud de seguro. Así el pago de la prima se realizará con cargo a tu tarjeta de crédito y no te quedarás sin cobertura.

* Solo a través de corredores.

Principales exclusiones y gastos no cubiertos de este seguro

Este seguro no cubre, entre otros, los gastos derivados y/o relacionados a consecuencia de:

a) Preexistencia:

Cualquier condición de alteración del estado de salud diagnosticada por un profesional médico colegiado, conocida por el contratante y/o asegurado y no resuelta en un momento previo a la presentación de la Declaración Jurada de Salud inserta en la solicitud de seguro, no considerándose como preexistencias a las enfermedades por las que el asegurado haya recibido cobertura durante la vigencia de una póliza de enfermedades o asistencia médica emitida por **Pacífico Seguros** u otra compañía de seguros registrada en la Superintendencia de Banca, Seguros y AFP, en el período inmediatamente anterior a la contratación de la presente póliza.

b) Gastos por concepto de compra de sangre, plasma, hemoderivados, tejidos u órganos:

No se cubre albúmina humana, plasma rico en plaquetas ni tratamientos que impliquen el uso de células madre (Stem Cell), salvo que se requiera para trasplante de médula ósea (Autólogo).

c) Pruebas diagnósticas (laboratorio, imágenes y/u otros estudios) o tratamientos (procedimientos médicos o quirúrgicos, insumos, dispositivos, implantes, equipos y/o medicamentos) derivados y/o relacionados y/o a consecuencia de y otros precisados a continuación:

1. Todo medicamento, equipo, dispositivo, implante, procedimiento o insumo médico utilizado que no haya sido aprobado por la FDA o EMA (Food and Drug Administration) para el diagnóstico correspondiente.
2. Medicamentos, insumos o dispositivos que aun cuando hayan sido aprobados por la FDA o EMA, se encuentren señalados expresamente como exclusiones en la póliza de seguro.
3. Tratamientos o procedimientos experimentales.
4. Tratamientos y procedimientos que no se encuentren aprobados con nivel de evidencia y consenso 1 o 2 en la "Clinical Practice Guidelines in Oncology" (Guías de Práctica Clínica en Oncología) de la National Comprehensive Cancer Network (NCCN) de los Estados Unidos de América. Para mayor información ingresar a www.nccn.org

5. Consultas, pruebas auxiliares y tratamientos médicos, psicológicos y/o psiquiátricos relacionados con los diagnósticos comprendidos en el capítulo V, Trastornos Mentales y del Comportamiento, del Código Internacional de Enfermedades CIE 10, así como tratamientos para corregir trastornos de conducta, trastornos de la atención del lenguaje y del aprendizaje. Electroencefalograma para cefaleas o problemas de memoria o atención. Curas de reposo o de sueño.

6. Medicamentos, exámenes auxiliares, procedimientos o tratamientos prescritos con fines de prevención primaria o secundaria (excepto Aspirina, Warfarina, Clopidogrel, heparinas u otros anticoagulantes, Metformina, Montelukast en asma, profilácticos para migrañas y antibióticos preoperatorios, los cuales sí se cubrirán). Pruebas no invasivas para diagnóstico de hígado graso o fibrosis (Fibromax, Fibrotest, Actitest, Fibroscan, Elastografía).

7. Medicamentos para el tratamiento por climaterio y menopausia y/o sus consecuencias.

8. Prótesis externas, tales como aparatos auditivos, apéndice auricular, globo ocular y extremidades.

9. Dispositivos o implantes médicos de naturaleza mecánica o electrónica de uso interno comprendidos en las clases II o III de la FDA, tales como implante coclear, Cefaly, neuroestimulador cerebral, estimulador de crecimiento óseo, dispositivos intervertebrales o interespinosos (excepto marcapaso cardiaco, stent, prótesis osteoarticulares, prótesis tipo cajetillas o cages para columna vertebral, los cuales se cubrirán).

10. Equipos mecánicos o electrónicos de uso extrahospitalario y con fines diagnósticos o terapéuticos comprendidos en las clases II o III de la clasificación de dispositivos médicos de la FDA; adicionalmente, no se cubren los siguientes aparatos: termómetro, tensiómetro, bombas de insulina implantables, glucómetro y muletas.

11. Enfermedades, lesiones y/o defectos congénitos o de tipo genético hereditario, a excepción de lo indicado en las coberturas congénitas no diagnosticadas, hasta los límites establecidos para estas coberturas.

12. Tratamientos, estudios o intervenciones quirúrgicas por obesidad, reducción o ganancia de peso. Cirugía por diástasis de los músculos recto abdominales.

13. Cirugía estética, cosmética o reconstructiva, excepto en los casos de cirugía reconstructiva por cáncer de mama que involucre una mastectomía radical o total (por única vez) cubierta según lo especificado para la cobertura oncológica o en los casos de accidentes cubiertos por la póliza, debidamente reportados a la compañía, excepto tomosíntesis de mama (Mamografía 3D).

14. Estudios, tratamientos o cirugías para fertilización y concepción, incluyendo pero no limitado a histerosalpingografía, inseminación artificial o implantación de embriones in vitro, tratamientos hormonales.

15. Accidentes sufridos como consecuencia directa del consumo de alcohol, psicofármacos, estupefacientes y/o drogas ilícitas, registrado por un profesional de la salud en la historia clínica o documento médico, o a través del examen de alcoholemia u otro que corresponda.

16. Cirugía odontológica, enfermedad periodontal, ortodoncia, prognatismo, cirugía de encías, quistes dentales, odontología cosmética, cirugía bucal (apicectomía y similares), prótesis dentales, implantes dentales y todo lo relacionado a ello, salvo las atenciones indicadas en el artículo de Beneficios y Gastos Cubiertos como “Gastos Odontológicos”.

17. Lesiones sufridas como consecuencia de la práctica profesional de actividades, competencias o deportes peligrosos. La siguiente relación en nominativa no excluyente: carreras de automóviles y motocicletas, lucha, montañismo, ala delta, paracaidismo, vuelo en ícaro, cacería de fieras, pesca submarina, equitación, parapente, surfing, puenting, motos acuáticas, deportes extremos o de aventura, prácticas olímpicas o cualquier deporte practicado de manera profesional.

18. Chequeos médicos y descarte de enfermedades en una persona sana, salvo los chequeos médicos preventivos que se especifiquen en la tabla de beneficios, así como controles de enfermedades no cubiertas por esta póliza.

19. Dispositivos para columna (incluyendo el acto quirúrgico cuyo único fin es implantarlo): del grupo de separadores interespinosos e invertebrales (Co ex, Co ex-F, Diam, DCI y similares). Procedimientos mínimamente invasivos ablativos para columna con químicos, láser o radiofrecuencia: nucleoplastia, rizotomía o neurólisis; proloterapia, ozonoterapia, biacuplastia. Cirugías híbridas de columna. Aguja seca. Si se cubren los bloqueos radiculares o facetarios con anestésicos o corticoides.

Si un siniestro que debió ser rechazado por encontrarse excluido de cobertura hubiese sido cubierto por error, la compañía no estará obligada a continuar asumiendo el gasto por atenciones relacionadas a dicho siniestro a partir de la fecha de identificación del error.



Plan Resguardo

Si tienes EPS con tu empresa, **contrata tu seguro de salud en modalidad Resguardo***, el cual actúa como complemento a tu plan vigente, gozando beneficios desde el momento de la contratación sin necesidad de alcanzar tu deducible anual.**

* La póliza Medicvida Internacional Resguardo tiene un deducible anual de US\$ 10,000 por asegurado.

** Siempre que se hayan cumplido los períodos de carencia y espera en tu EPS, a excepción de las coberturas internacionales.

Conoce más en
www.pacifico.com.pe

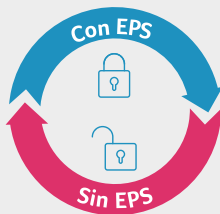
Brindamos nuevos beneficios sin necesidad de alcanzar tu deducible anual.

- **Doble Seguro Hospitalario** en caso de hospitalización, podrás solicitar el reembolso del 100% de los pagos que hiciste por concepto de deducible y coaseguro en tu EPS (no aplica para maternidad, trasplantes, prótesis/stent, tratamientos oncológicos. Limitado al territorio nacional).*
- **Chequeo Médico Integral** adicional al que te corresponde por tu EPS.
- **Criopreservación BCU** a tarifas preferenciales.
- **Asistencia al Viajero** (App ASSIST CARD).
- **Red Banmédica** (cobertura para atenciones en el extranjero con pre certificación).
- **Reembolso en el Extranjero.**

* No considera gastos no cubiertos por la EPS. Aplica para diagnósticos presentados a partir del inicio de vigencia del seguro.

¿Cómo funciona?

- **Actívalo o desactívalo** de acuerdo a la situación laboral en la que te encuentres.
- **Tu Seguro de Salud en Modalidad Resguardo**
Pagas el **60%** de la prima del seguro de salud integral que elijas.



Tu Seguro de Salud completo

Pagas el 100% de la prima del seguro de salud integral.

Pídalo a tu corredor o asesor de seguros.

Conoce más en www.pacifico.com.pe

Antes de comprar un seguro, conoce cómo funciona con estos términos:

Período de carencia:

Es el tiempo en el que tus coberturas aún no se encuentran activas:

- 30 días calendario para atenciones en Perú.
- 60 días calendario para atenciones en el extranjero.
- 90 días calendario para atenciones oncológicas en Perú y en el extranjero.

Toda enfermedad o condición médica diagnosticada en este período no será cubierta por la póliza.

Período de espera:

Es un tiempo adicional al período de carencia donde no están activas las coberturas para ciertas enfermedades o condiciones médicas; pasado este tiempo, sí se cubrirán estas enfermedades mientras no sean preexistentes.

Los períodos de espera son:

- 18 meses para maternidad.
- 24 meses para trasplante de órganos, enfermedades congénitas no diagnosticadas y para cirugía profiláctica de cáncer.
- 36 meses para enfermedades relacionadas al VIH y para Hepatitis C (enfermedades relacionadas con la Hepatitis C).
- 10 meses para enfermedades y atenciones como:
 - Enfermedades del útero, trompas y ovarios.
 - Enfermedades de la mama (con excepción de cáncer de mama, el mismo que iniciará luego de terminado el período de carencia).
 - Enfermedades de la columna vertebral que requieran intervenciones invasivas o quirúrgicas, incluyendo hernias del núcleo pulposo, estenosis espinal, listesis, aplastamiento vertebral, compresión medular y radicular.
 - Hemorroides.
 - Hernias de cualquier clase.
 - Litiasis vesicular y/o de la vía biliar; enfermedades de la vesícula biliar.

- Cirrosis hepática.
- Litiasis del sistema urinario.
- Adenoma de próstata.
- Catarata, glaucoma, degeneración macular húmeda.
- Enfermedades tiroideas.
- Enfermedad cerebrovascular (con excepción del accidente cerebro vascular agudo, isquémico o hemorrágico).
- Enfermedad cardiovascular incluida la dislipidemia (con excepción de infarto agudo de miocardio y angina inestable).
- Hipertensión arterial.
- Asma.
- Diabetes Mellitus tipo II.
- Hiperhidrosis.
- Osteoporosis.
- Extirpación de amígdalas o adenoides, resección submucosa del septum nasal de los cornetes, sinusitis.
- Procedimiento de Artroscopía (exceptuando los casos de EMERGENCIA ACCIDENTAL).
- Procedimiento de Litotricia.
- Polisomnografía.

Deducible:

Es el monto fijo que pagarás por cada atención. Algunas atenciones las cubrimos al 100% y no tienes que pagar deducible.

Coaseguro:

Es el porcentaje que nosotros asumimos por los procedimientos, medicamentos y exámenes que el médico te indique.

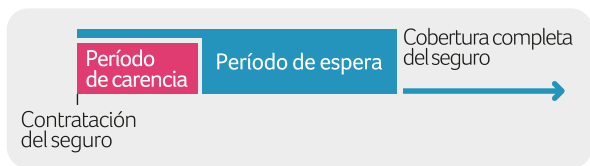
Reembolso:

En caso decidas atenderte con un médico particular o en una clínica no afiliada a la red de clínicas que cubre este seguro, pagarás el 100% del costo de la atención y luego nos solicitarás la devolución del monto, previa aplicación del deducible y coaseguro respectivo.

Redes de clínicas:

Medicvida Internacional cuenta con más de 230 clínicas afiliadas a nivel nacional y las agrupamos por redes dependiendo de sus características.

El monto del deducible y el coaseguro dependerá de la clínica donde decidas atenderte.



Importante:

Tu seguro sí te cubre desde el día 1 las emergencias accidentales o las siguientes enfermedades agudas: apendicitis, enfermedad cerebrovascular aguda (isquémico o hemorrágico) o infarto agudo de miocardio (infarto cardiaco), siempre que no sean causadas por condiciones preexistentes.

¿Qué necesitas para comprar el seguro Medicvida Internacional?

- Para contratar el seguro debes tener desde 18 años.
- Llenar la solicitud de seguro donde puedes asegurarte tú y tus dependientes (cónyuge o conviviente e hijos) hasta los 65 años inclusive.

Todos nuestros clientes tienen derecho a asignar a un asesor o corredor de seguros como su representante para efectuar trámites administrativos.

¿Dónde puedes comprar este seguro?

- Con tu asesor o corredor de seguros.
- Central de Información y Consultas: (01) 513-5000.
- **www.pacifico.com.pe**
- En cualquiera de las oficinas a nivel nacional.

	Edad	Prima Referencial
Titular		
Dependiente 1		
Dependiente 2		
Dependiente 3		

Total

Asesor o corredor: _____

Teléfono: _____

Correo electrónico: _____

Si tienes alguna sugerencia o reclamo, puedes llamarnos a nuestra Central de Información y Consultas al (01) 513-5000 o llenar el formulario de reclamos en nuestra página web **www.pacifico.com.pe**

También puedes escribirnos a reclamos@pacifico.com.pe o puedes acercarte a cualquiera de nuestras oficinas en Lima y provincias.



Vive
Tranquilo.



App ASSIST CARD

Recuerda que con tu seguro de salud Medicvida Internacional cuentas con cobertura de Asistencia al Viajero que te protege ante emergencias médicas o accidentales a través del **App ASSIST CARD**.

¿Cómo descargar
el App?

Búscalo como
ASSIST CARD en
iStore o Google
Play Store.

Available on the iPhone
App Store

Google play



El mejor seguro
para ti es el que
se adapta a tus
necesidades
y te da la
tranquilidad
para seguir
adelante.

Contáctanos, estamos para servirte.

Oficina Principal en Lima:

Av. Juan de Arona 830, San Isidro

Central de Información y Consultas:

(01) 513-5000

Central de Emergencias y Asistencias:

(01) 415-1515

Oficinas en provincias:

Arequipa: Av. Bolognesi 301, Yanahuara. T (054) 380-460

Cajamarca: Av. Mario Urteaga 657. T (076) 342-234

Chiclayo: Calle San José 857. T (074) 233-961 / (074) 227-724

Cuzco: Jr. Julio C. Tello Mz. C, Lt. 13, Urb. Santa Mónica, Wanchaq. T (084) 251-280

Huancayo: Jr. Ayacucho 282. T (064) 235-944 / (064) 235-891

Ica: Av. San Martín 1312, Mz. "M-2", Lt. 40, Urb. San Isidro. T (056) 233-955

Iquitos: Yavarí 363 Of. 4, Edificio El Dorado. T (065) 235-341

Piura: Calle Libertad 657. T (073) 327-811 / (073) 301-885

Tacna: Plaza Zela 975, Cercado. T (052) 244-241

F (052) 428-051

Trujillo: Av. Víctor Larco Herrera 505, Trujillo. T (044) 223-107

#NoEstásSolo



pacífico

www.pacifico.com.pe

Importante: La información contenida en este folleto es parcial e informativa. Prevalen los términos de la póliza contratada con PACÍFICO COMPAÑÍA DE SEGUROS Y REASEGUROS.